



Jeziora przymorskie w Słowińskim Parku Narodowym



Fot. 6. Jezioro Dołgie Wielkie



Fot. 7. Jezioro Dołgie Małe

Florę jeziora **Dołgie Wielkie** jeszcze jakiś czas temu wyróżniały rośliny wskaźnikowe dla czystych (skąpożywnych – oligotroficznych) zbiorników lobeliowych o dużej przezroczystości wody i twardym dnie: lobelia jeziorna, zwana stroiczką wodną, poryblin jeziorny z klasy widłaków różnozarodnikowych i brzeżyca jednokwiatowa. Zbiornik jednak uległ naturalnej eutrofizacji, co doprowadziło do wycofania się tych gatunków. Wśród obecnie występujących roślin obserwujemy ciągle liczne grzybieńce i grążele.

Powierzchnia:	156 ha
Długość max:	2650 m
Szerokość max:	930 m
Długość linii brzegowej:	6675 m
Średnia głębokość:	1,4 m
Maksymalna głębokość:	2,6 m.

Jeziro **Dołgie Małe** jest najmniejszym w Parku bezodpływowym zbiornikiem słodkowodnym o powierzchni zaledwie 6,3 ha. Z powodu obecności związków humusowych charakteryzuje się prawie zerową przezroczystością. Południową stronę zbiornika porasta kożuch roślinności torfowiskowej, tworzącej tak zwane pło. W pobliżu jeziora można zaobserwować obecność bobrów w postaci zgrызów i żeremi.

Powierzchnia:	6,3 ha
Długość max:	500 m
Szerokość max:	152 m
Średnia głębokość:	1,4 m
Maksymalna głębokość:	1,65 m.

ul. Boh. Warszawy 1 A | 76-214 Smołdzino
tel. (59) 811 72 04 | fax. (59) 811 75 09
www.slowinski.pn.pl
e-mail: sekretariat@slowinski.pn.pl



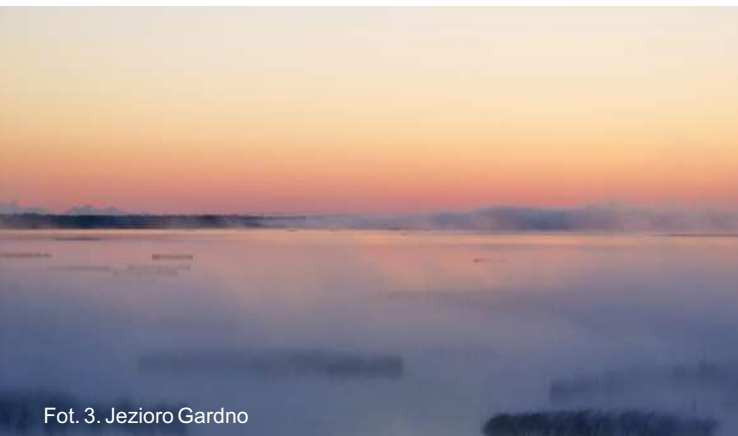
Fot. 1. Wyspa Kamienna

Kraina wody, wiatru i piasku naszą pasją

Kraina wody, wiatru i piasku naszą pasją



Fot. 2. Jezioro Łebsko



Fot. 3. Jezioro Gardno

Największe polskie jeziora przy morskie **Łebsko (7141ha)** i **Gardno (2468ha)** leżą na obszarze Słowińskiego Parku Narodowego. Wraz z mniejszymi, śródlęsnymi jeziorami **Dołgie Wielkie (156ha)** i **Dołgie Małe (6,3ha)** stanowią około 31% obszaru SPN. Wspólną ich cechą są płaskie, bagniste brzegi i niewielka głębokość, która wpływa na równomierne mieszanie się wód w całej objętości zbiorników. Oba większe zbiorniki cechuje różnorodność roślin wodnych i organizmów planktonowych, charakterystyczna dla jezior eutroficznyc. Roślinność wynurzona okala szerokim pasem, a trzcinowiska i oczerety wkraczają na lustro wody, zasiedlając sukcesywnie płytki litoral. Jezioro Gardno zasilane jest głównie wodami rzeki Łupawy, natomiast jezioro Łebsko – rzeki Łeby. Ujściowe odcinki tych rzek tworzą naturalne połączenie ze słonymi wodami Bałtyku. Okresowy napływ wód morskich, wpychanych w koryta obu rzek (najczęściej w okresach jesienno-zimowych sztormów) prowadzi do zmiany warunków siedliskowych – wzrasta zasolenie wód i liczebność gatunków morskich.

Jezioro Łebsko powstało na skutek odcięcia zatoki morskiej przez piaski mierzei i, ze względu na trwałe połączenie z Morzem Bałtyckim, stale pozostaje pod jego wpływem. Skutkuje to występowaniem wahań poziomu wody nawet do 1m w krótkich odstępach czasu. Dno zbiornika maksymalnie obniża się do 6,3m w jednej z rynien biegnących równoleżnikowo w jego środkowej części. Jezioro stanowi siedlisko wielu gatunków ryb słodkowodnych, morskich, jak i dwuśrodowiskowych. Ten ostatni termin oznacza gatunki, których tarło związane jest z innym rodzajem wód niż pozostały okres życia (troć, węgorz). Wśród morskich ryb w Łebsku spotyka się dorsza, śledzia, stornię, turbotę, dobijaka i inne. Połączenie jeziora z morzem sprawia, iż w jego wodach można znaleźć gatunki obce zawleczone do Bałtyku np. kraba wełnistoszczypcego czy babkę byczą.

Powierzchnia: 7141 ha
 Długość max: 16360 m
 Szerokość max: 7600m
 Długość linii brzegowej: 55880 m
 Średnia głębokość: 1,6 m
 Maksymalna głębokość: 6,3 m.

Jezioro Gardno jest ósmym co do wielkości akwenem w Polsce. Jego niecka została ukształtowana przez lądolód, a następnie wypełniona wodą Pralupawy. Ze względu na swój charakter i położenie ma wyjątkowe znaczenie dla migrujących ptaków wodnych i błotnych. Ochronie ścisłej na jeziorze podlega Wyspa Kamienna o pow. 0,6ha oraz północno-

wschodnia część zbiornika tj. obszar o nazwie Gardnieńskie Łęgi o pow. 460 ha. Urozmaicona linia brzegowa, szerokie szuwały i liczne wysepki oczeretowe sprawiają, iż liczne gatunki ptaków znajdują tu najbezpieczniejsze miejsca do zakładania gniazd. Na wodzie i w bezpośredniej bliskości gnieźdzą się mewy, rybitwy, kaczki, chruściele, ptaki wróblowate i, związane z tym środowiskiem, ptaki drapieżne. Awifaunę przyciąga także bogactwo miejsc żerowania, szczególnie istotne dla ptaków migrujących.

Na jeziorze, w ramach zabiegów ochronnych, prowadzone są odłowy, w których dominują rodzime gatunki ryb: płoć, okoń, leszcz, szczupak, sandacz, a ostatnio coraz częściej, obcy naszej ichtiofaunie, karaś srebrzysty.

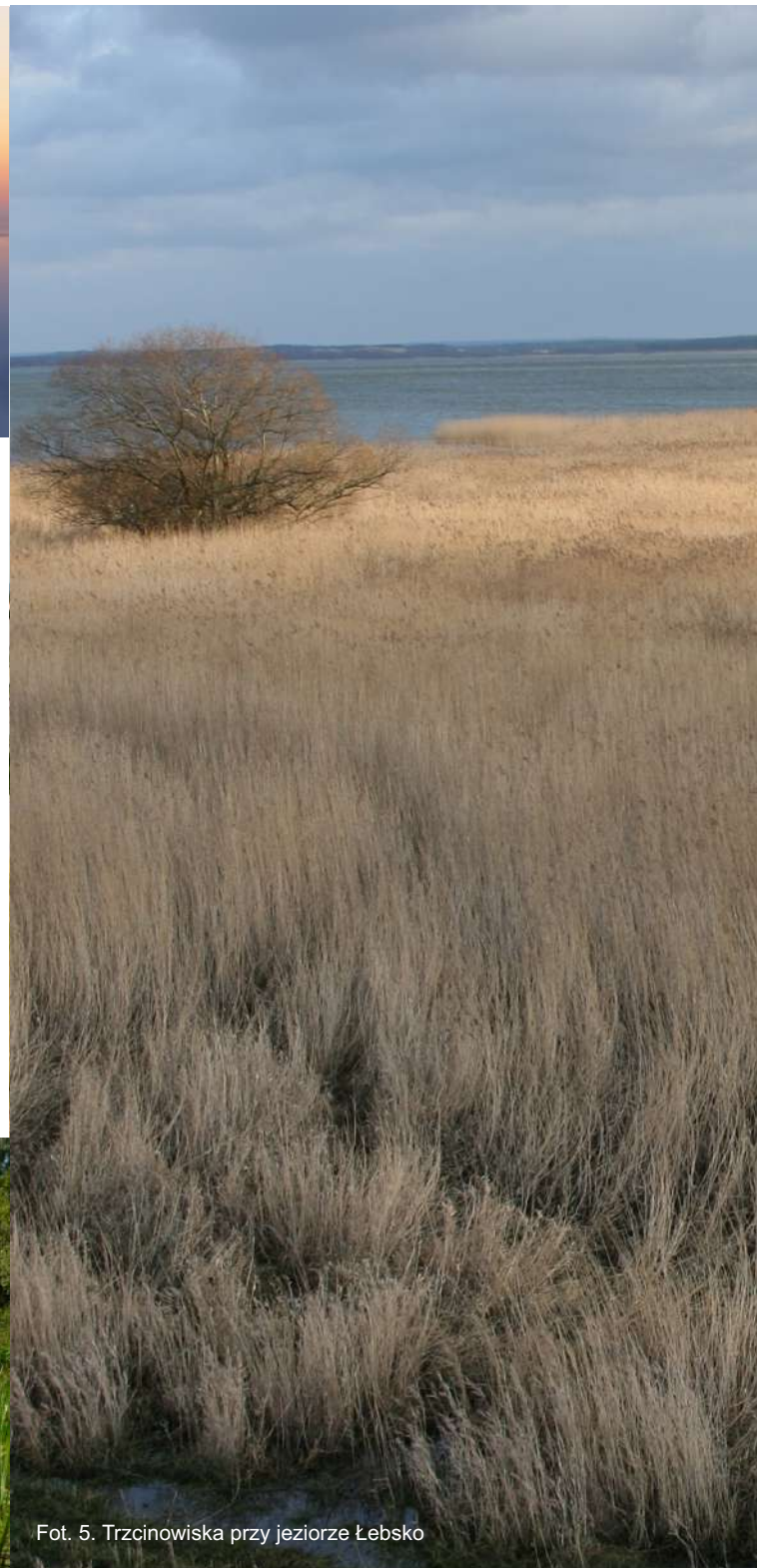
Z innych grup zwierząt związanych z wodami przy morskich zbiorników warto wspomnieć mięczaki. Obok rodzimych gatunków takich jak: szczeżuja, błotniarka czy zatoczek żyje tu gatunek obcy – racioznica.

Powierzchnia: 2468 ha
 Długość max: 6850 m
 Szerokość max: 4730 m
 Długość linii brzegowej: 23350 m
 Średnia głębokość: 1,3 m
 Maksymalna głębokość: 2,6 m.

Pozostałe dwa, dużo mniejsze jeziora SPN: **Dołgie Małe** i **Dołgie Wielkie** nie mają dopływów, a odpływ wód następuje do kanału Gardno-Łebsko.



Fot. 4. Zbiorniki roślinne nad jeziorem Dołgie Wielkie



Fot. 5. Trzcinowiska przy jeziorze Łebsko